

# FIDÈLES 10B

CRÉÉ LE  
2024-02-21

<b>Surface totale</b> 190.06 m <sup>2</sup>	<b>Étages</b> 5	<b>Pièces</b> 17	<b>Salles de bain</b> 3.1
--	--------------------	---------------------	------------------------------

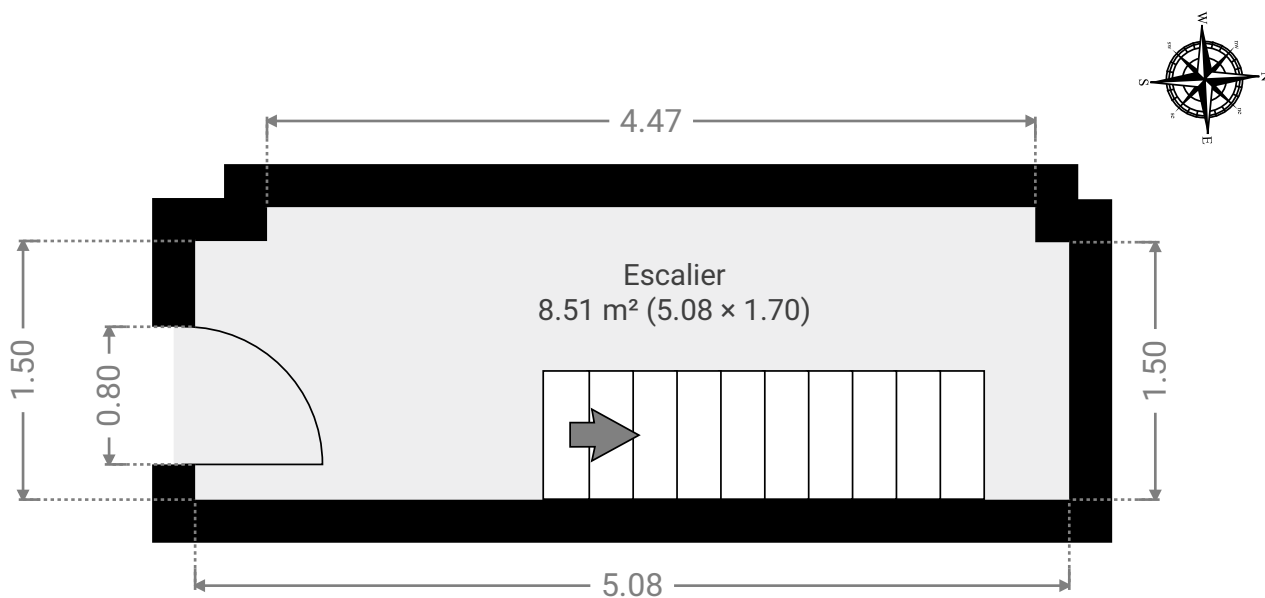
# FIDÈLES 10B

SURFACE TOTALE : 190.06 m<sup>2</sup> • SURFACE HABITABLE : 177.78 m<sup>2</sup> • ÉTAGES : 5 • PIÈCES : 17



## ▼ Rez-de-chaussée

SURFACE TOTALE : 8.51 m<sup>2</sup> • SURFACE HABITABLE : 8.51 m<sup>2</sup> • PIÈCES : 1

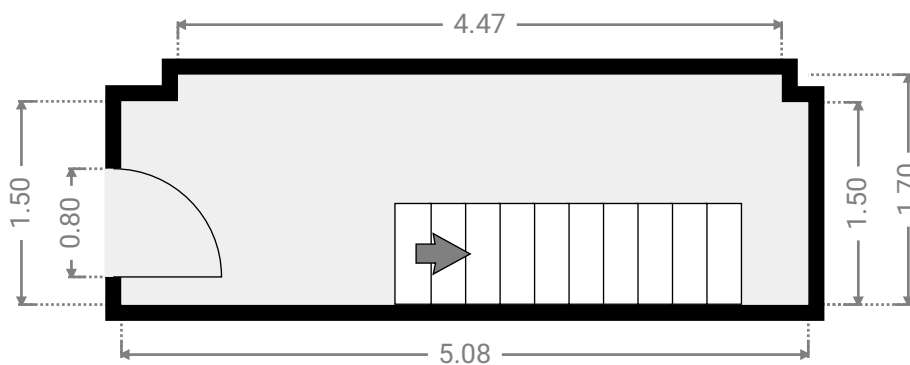
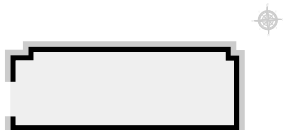


# FIDÈLES 10B

SURFACE TOTALE : 190.06 m<sup>2</sup> • SURFACE HABITABLE : 177.78 m<sup>2</sup> • ÉTAGES : 5 • PIÈCES : 17

## ▼ Escalier Rez-de-chaussée

LARGEUR : 5.08 m • LONGUEUR : 1.70 m  
SURFACE : 8.51 m<sup>2</sup> • PÉRIMÈTRE : 13.56 m

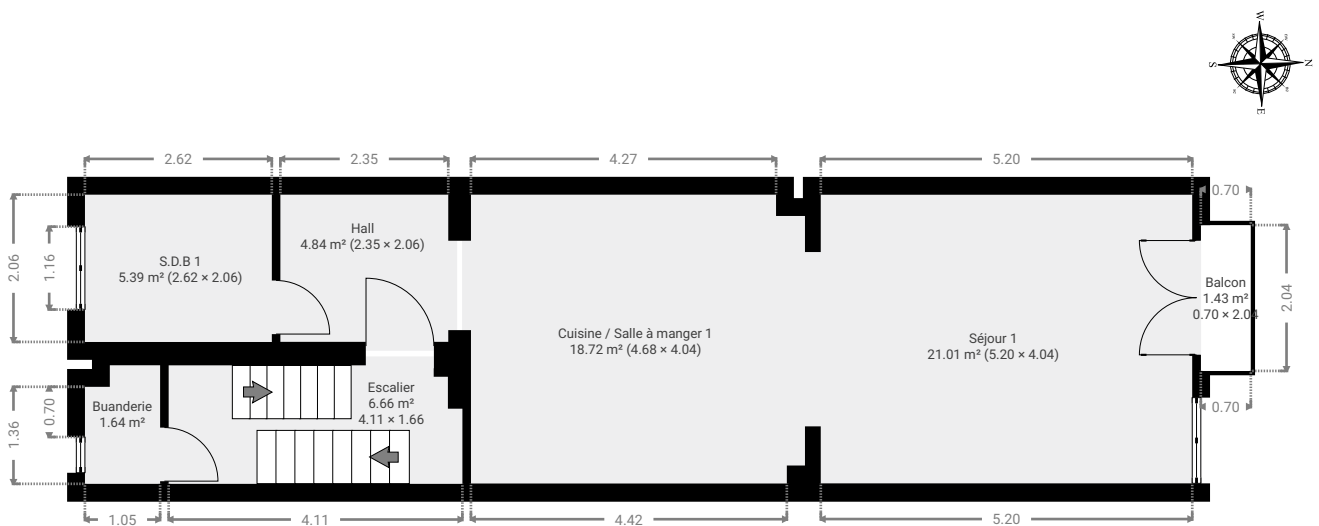


# FIDÈLES 10B

SURFACE TOTALE : 190.06 m<sup>2</sup> • SURFACE HABITABLE : 177.78 m<sup>2</sup> • ÉTAGES : 5 • PIÈCES : 17

## ▼ 1er étage

SURFACE TOTALE : 59.68 m<sup>2</sup> • SURFACE HABITABLE : 58.25 m<sup>2</sup> • PIÈCES : 6



CETTE SUPERFICIE TOTALE CORRESPOND À L'ADDITION DES MESURES NETTES DE TOUTES LES PIÈCES, SANS COMPTER LES MURS, LES PASSAGES ENTRE LES PIÈCES ET LES GAINES TECHNIQUES

0 1 2 3 4 5m

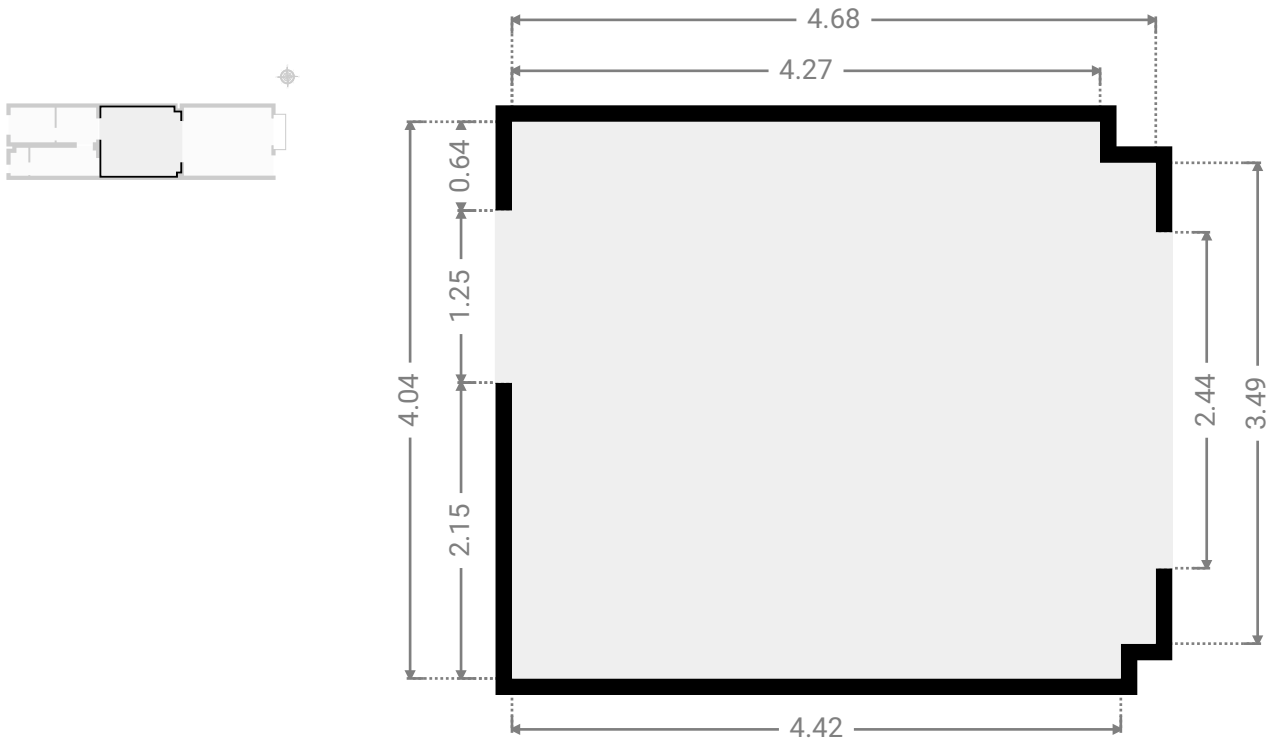
# FIDÈLES 10B

SURFACE TOTALE : 190.06 m<sup>2</sup> • SURFACE HABITABLE : 177.78 m<sup>2</sup> • ÉTAGES : 5 • PIÈCES : 17



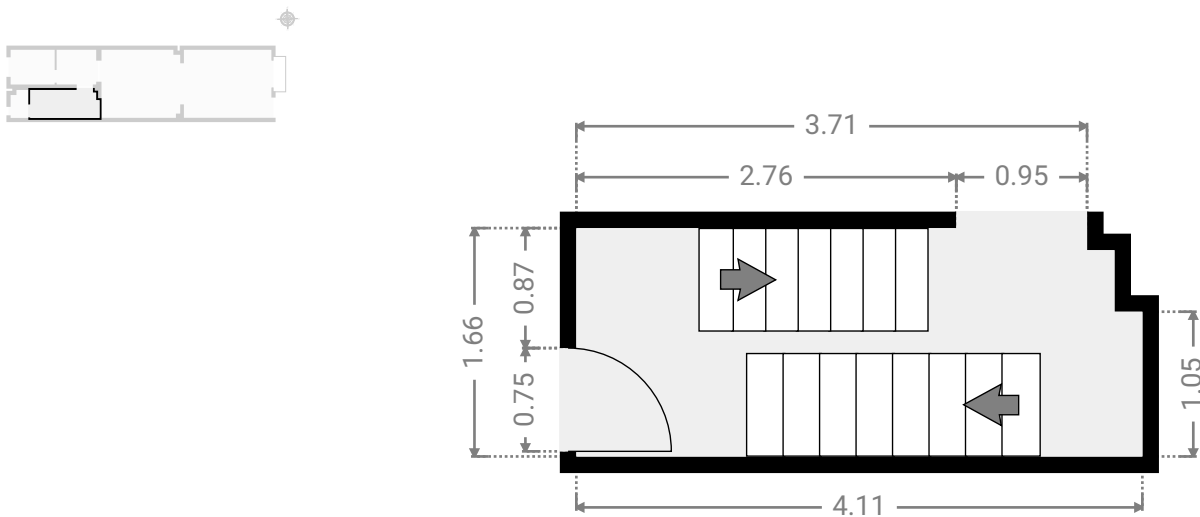
## ▼ Cuisine / Salle à manger 1 1er étage

LARGEUR : 4.68 m • LONGUEUR : 4.04 m  
SURFACE : 18.72 m<sup>2</sup> • PÉRIMÈTRE : 17.44 m



## ▼ Escalier 1er étage

LARGEUR : 4.11 m • LONGUEUR : 1.66 m  
SURFACE : 6.66 m<sup>2</sup> • PÉRIMÈTRE : 11.54 m



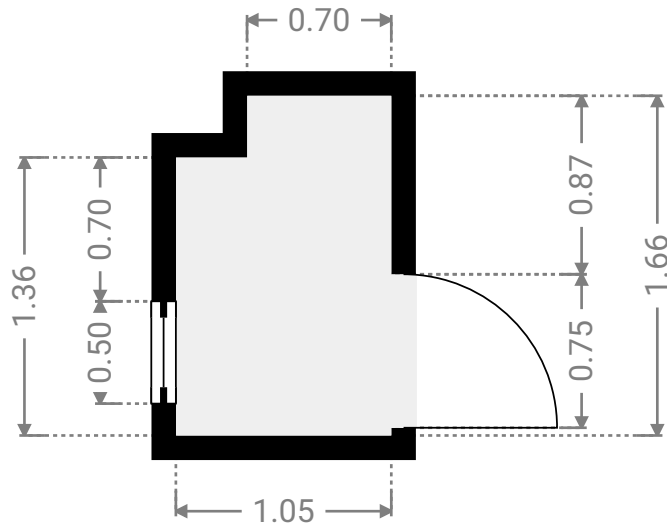
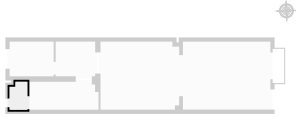
# FIDÈLES 10B

SURFACE TOTALE : 190.06 m<sup>2</sup> • SURFACE HABITABLE : 177.78 m<sup>2</sup> • ÉTAGES : 5 • PIÈCES : 17



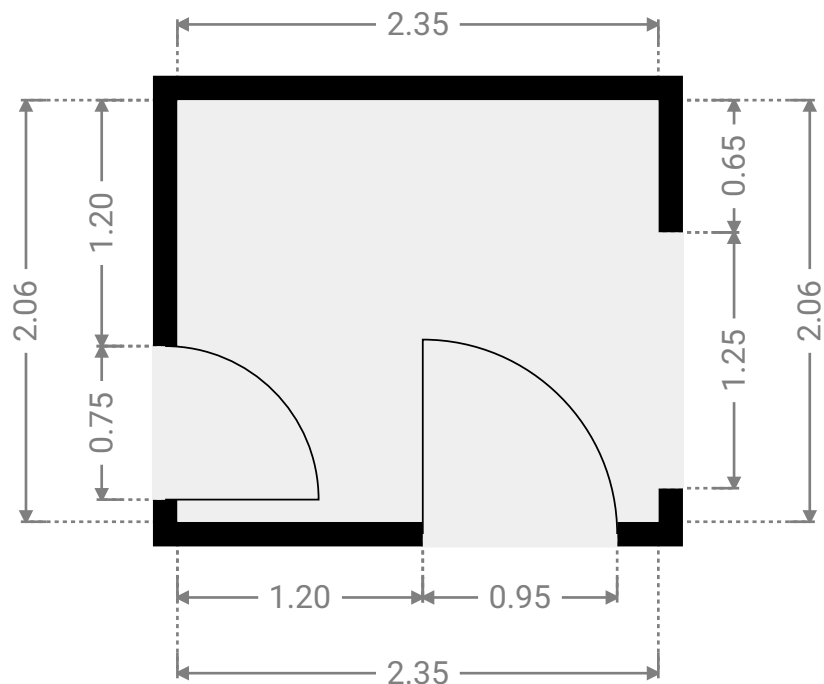
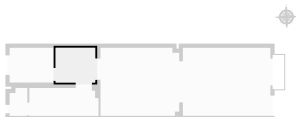
## ▼ Buanderie 1er étage

LARGEUR : 1.05 m • LONGUEUR : 1.66 m  
SURFACE : 1.64 m<sup>2</sup> • PÉRIMÈTRE : 5.43 m



## ▼ Hall 1er étage

LARGEUR : 2.35 m • LONGUEUR : 2.06 m  
SURFACE : 4.84 m<sup>2</sup> • PÉRIMÈTRE : 8.82 m



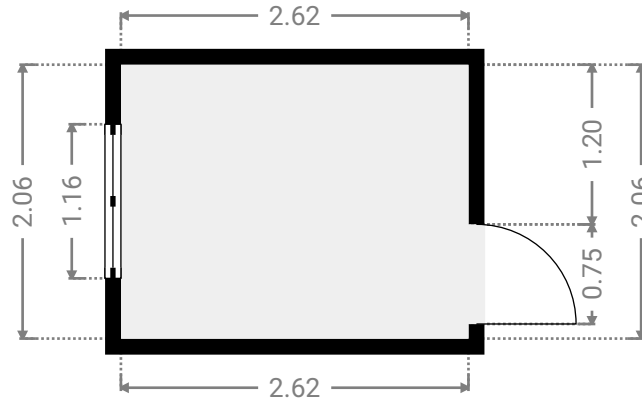
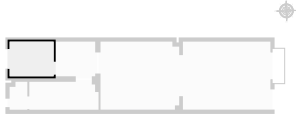
# FIDÈLES 10B

SURFACE TOTALE : 190.06 m<sup>2</sup> • SURFACE HABITABLE : 177.78 m<sup>2</sup> • ÉTAGES : 5 • PIÈCES : 17



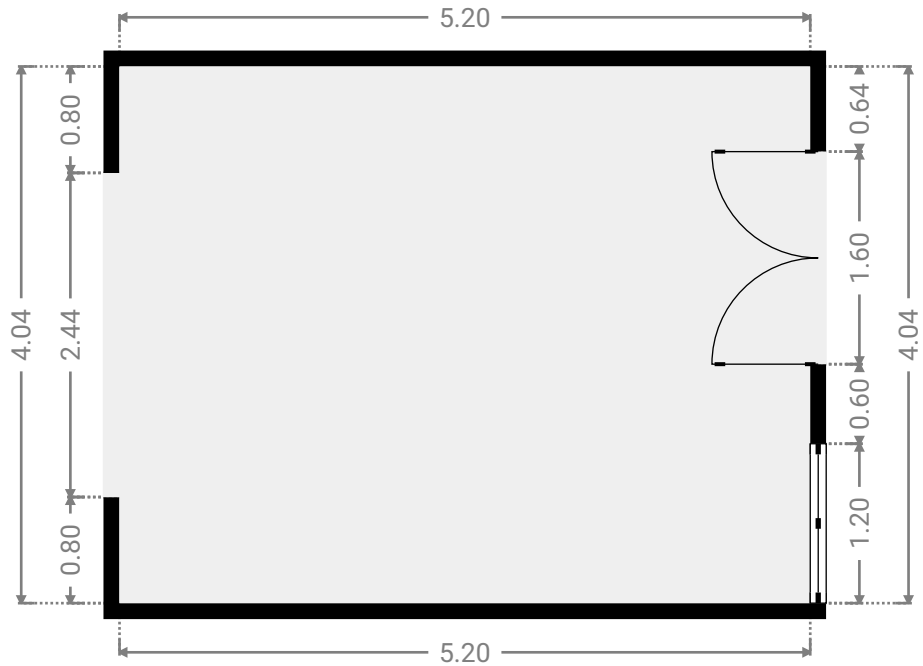
## ▼ S.D.B 1 1er étage

LARGEUR : 2.62 m • LONGUEUR : 2.06 m  
SURFACE : 5.39 m<sup>2</sup> • PÉRIMÈTRE : 9.36 m



## ▼ Séjour 1 1er étage

LARGEUR : 5.20 m • LONGUEUR : 4.04 m  
SURFACE : 21.01 m<sup>2</sup> • PÉRIMÈTRE : 18.48 m

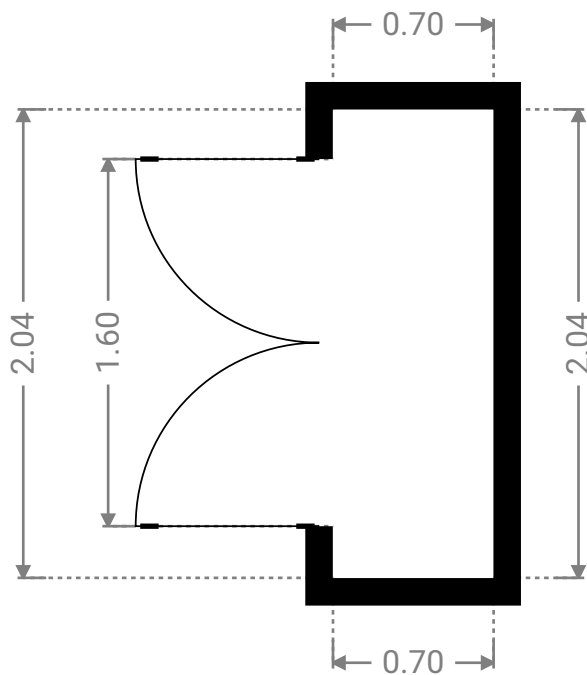


# FIDÈLES 10B

SURFACE TOTALE : 190.06 m<sup>2</sup> • SURFACE HABITABLE : 177.78 m<sup>2</sup> • ÉTAGES : 5 • PIÈCES : 17

## ▼ Balcon 1er étage

LARGEUR : 0.70 m • LONGUEUR : 2.04 m  
SURFACE : 1.43 m<sup>2</sup> • PÉRIMÈTRE : 5.48 m



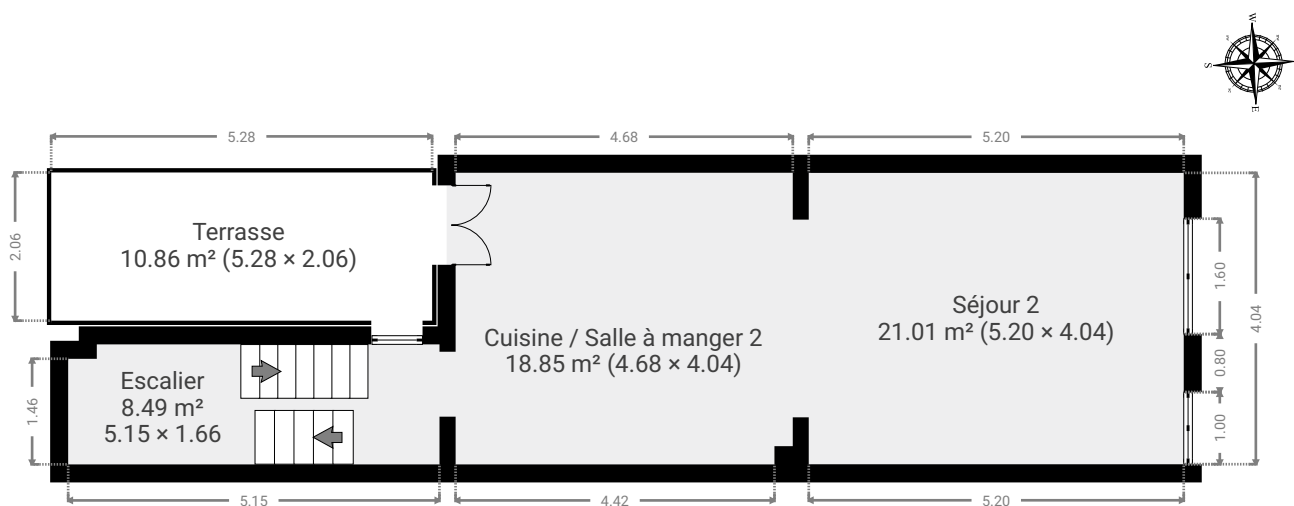


# FIDÈLES 10B

SURFACE TOTALE : 190.06 m<sup>2</sup> • SURFACE HABITABLE : 177.78 m<sup>2</sup> • ÉTAGES : 5 • PIÈCES : 17

## ▼ 2e étage

SURFACE TOTALE : 59.17 m<sup>2</sup> • SURFACE HABITABLE : 48.32 m<sup>2</sup> • PIÈCES : 3



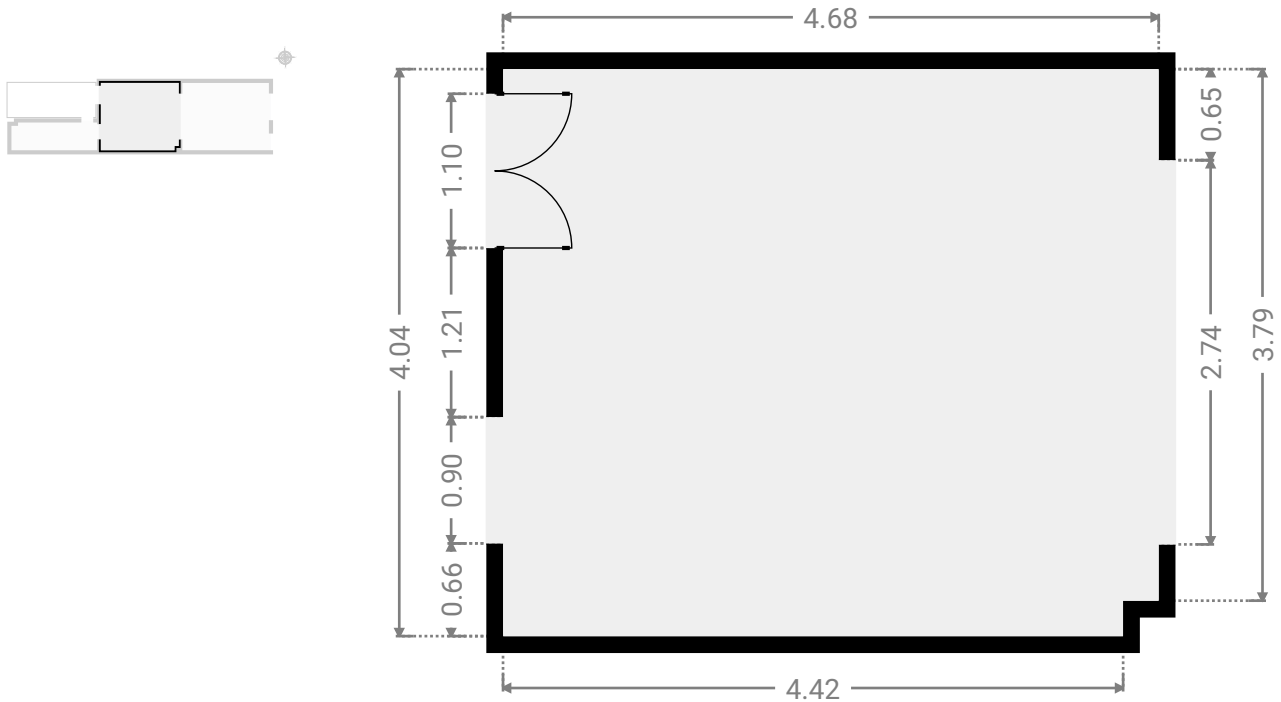
# FIDÈLES 10B

SURFACE TOTALE : 190.06 m<sup>2</sup> • SURFACE HABITABLE : 177.78 m<sup>2</sup> • ÉTAGES : 5 • PIÈCES : 17



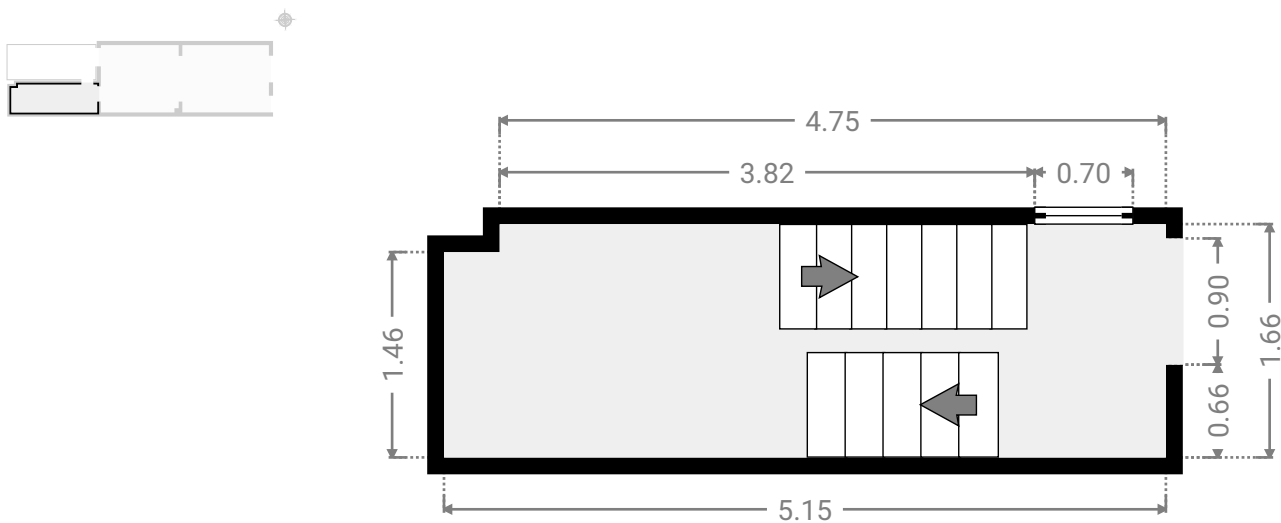
## ▼ Cuisine / Salle à manger 2 2e étage

LARGEUR : 4.68 m • LONGUEUR : 4.04 m  
SURFACE : 18.85 m<sup>2</sup> • PÉRIMÈTRE : 17.44 m

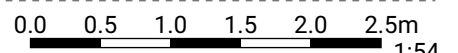


## ▼ Escalier 2e étage

LARGEUR : 5.15 m • LONGUEUR : 1.66 m  
SURFACE : 8.49 m<sup>2</sup> • PÉRIMÈTRE : 13.62 m



CETTE SUPERFICIE TOTALE CORRESPOND À L'ADDITION DES MESURES NETTES DE TOUTES LES PIÈCES, SANS COMPTER LES MURS, LES PASSAGES ENTRE LES PIÈCES ET LES GAINES TECHNIQUES



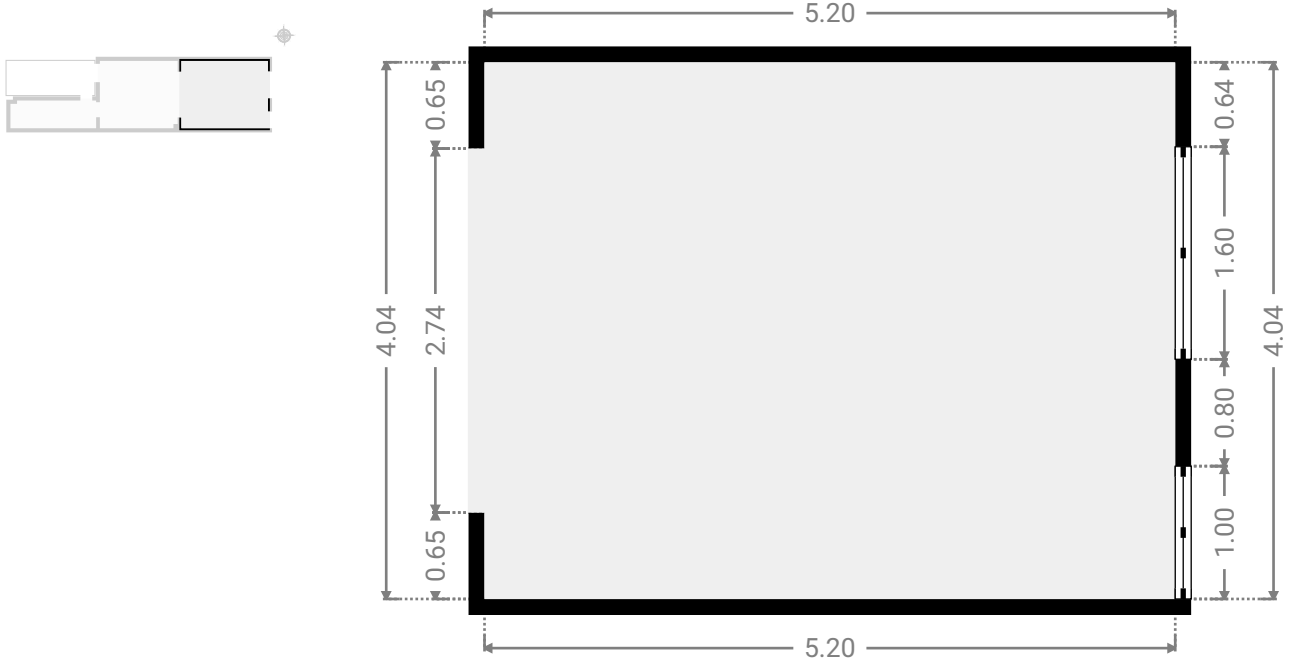
# FIDÈLES 10B

SURFACE TOTALE : 190.06 m<sup>2</sup> • SURFACE HABITABLE : 177.78 m<sup>2</sup> • ÉTAGES : 5 • PIÈCES : 17



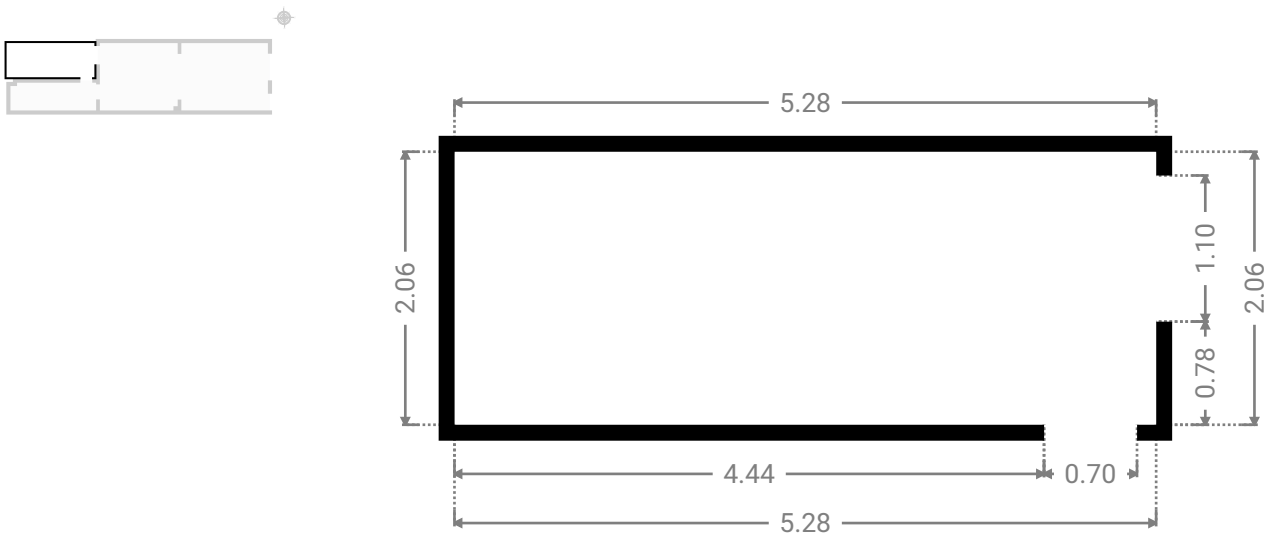
## ▼ Séjour 2 2e étage

LARGEUR : 5.20 m • LONGUEUR : 4.04 m  
SURFACE : 21.01 m<sup>2</sup> • PÉRIMÈTRE : 18.48 m

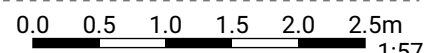


## ▼ Terrasse 2e étage

LARGEUR : 5.28 m • LONGUEUR : 2.06 m  
SURFACE : 10.86 m<sup>2</sup> • PÉRIMÈTRE : 14.68 m



CETTE SUPERFICIE TOTALE CORRESPOND À L'ADDITION DES MESURES NETTES DE TOUTES LES PIÈCES, SANS COMPTER LES MURS, LES PASSAGES ENTRE LES PIÈCES ET LES GAINES TECHNIQUES



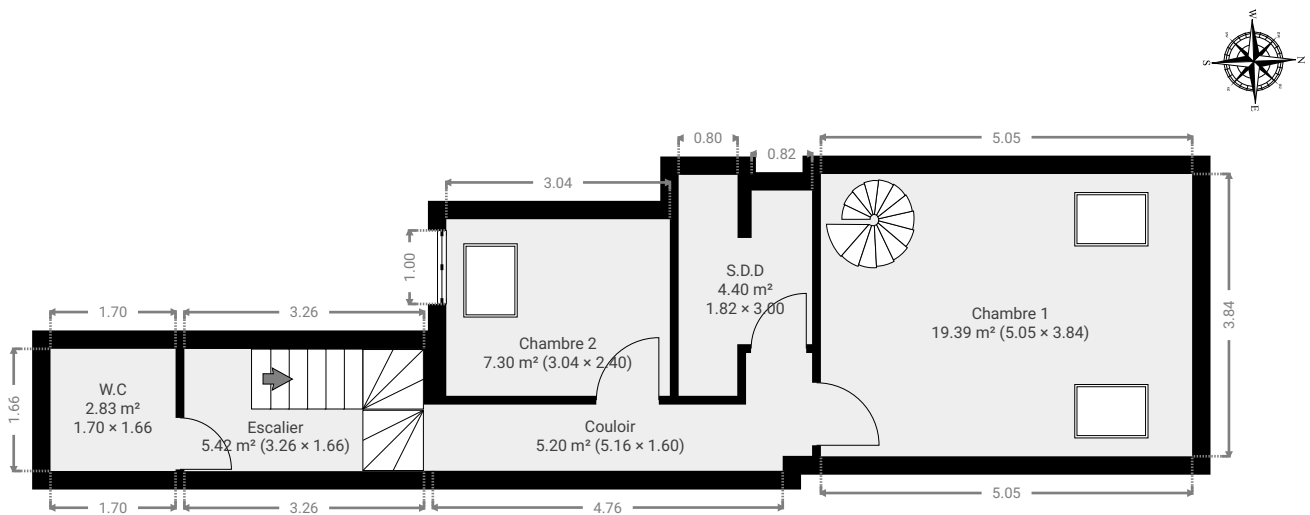
# FIDÈLES 10B

SURFACE TOTALE : 190.06 m<sup>2</sup> • SURFACE HABITABLE : 177.78 m<sup>2</sup> • ÉTAGES : 5 • PIÈCES : 17



## ▼ 3e étage

SURFACE TOTALE : 44.52 m<sup>2</sup> • SURFACE HABITABLE : 44.52 m<sup>2</sup> • PIÈCES : 6



CETTE SUPERFICIE TOTALE CORRESPOND À L'ADDITION DES MESURES NETTES DE TOUTES LES PIÈCES, SANS COMPTER LES MURS, LES PASSAGES ENTRE LES PIÈCES ET LES GAINES TECHNIQUES



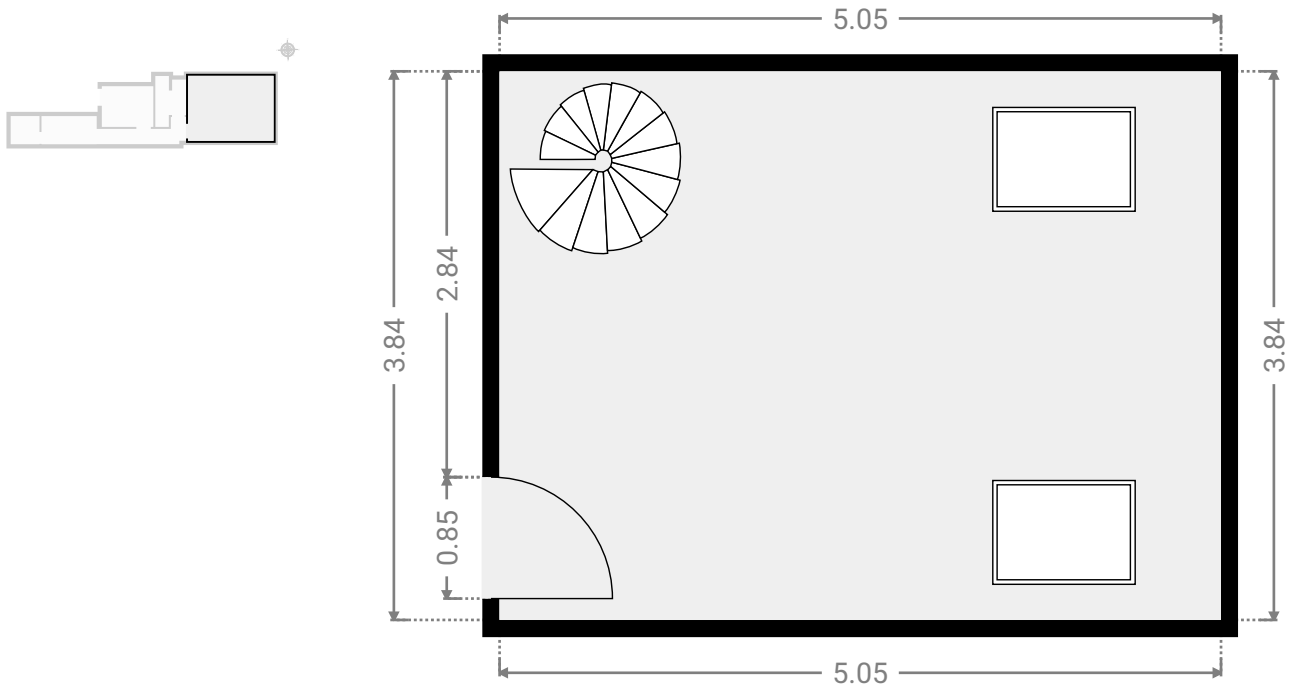
# FIDÈLES 10B

SURFACE TOTALE : 190.06 m<sup>2</sup> • SURFACE HABITABLE : 177.78 m<sup>2</sup> • ÉTAGES : 5 • PIÈCES : 17



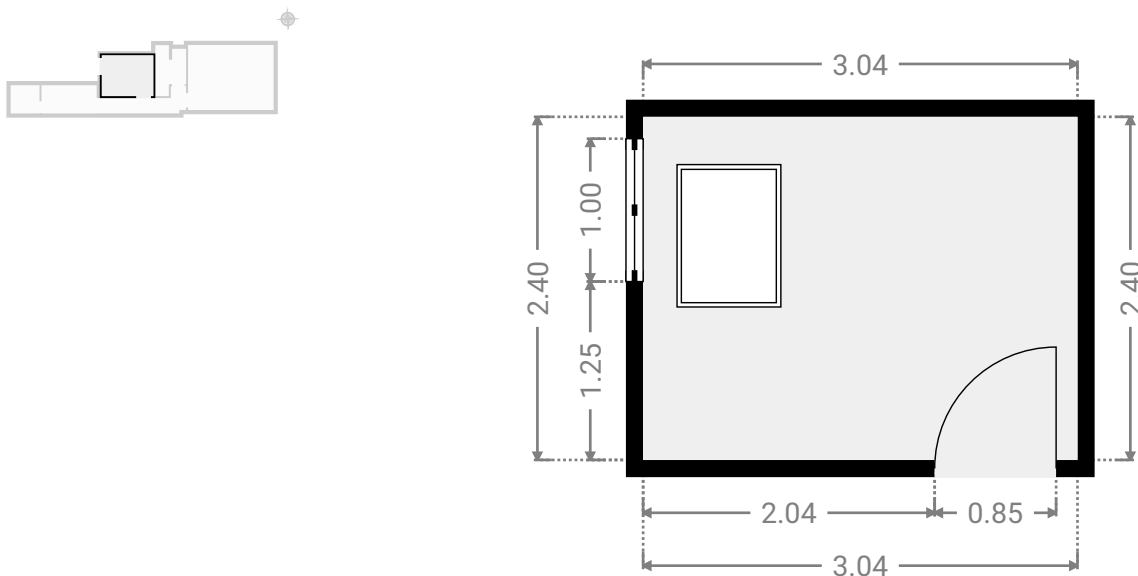
## ▼ Chambre 1 3e étage

LARGEUR : 5.05 m • LONGUEUR : 3.84 m  
SURFACE : 19.39 m<sup>2</sup> • PÉRIMÈTRE : 17.78 m

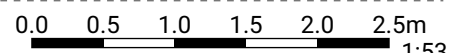


## ▼ Chambre 2 3e étage

LARGEUR : 3.04 m • LONGUEUR : 2.40 m  
SURFACE : 7.30 m<sup>2</sup> • PÉRIMÈTRE : 10.88 m



CETTE SUPERFICIE TOTALE CORRESPOND À L'ADDITION DES MESURES NETTES DE TOUTES LES PIÈCES,  
SANS COMPTER LES MURS, LES PASSAGES ENTRE LES PIÈCES ET LES GAINES TECHNIQUES



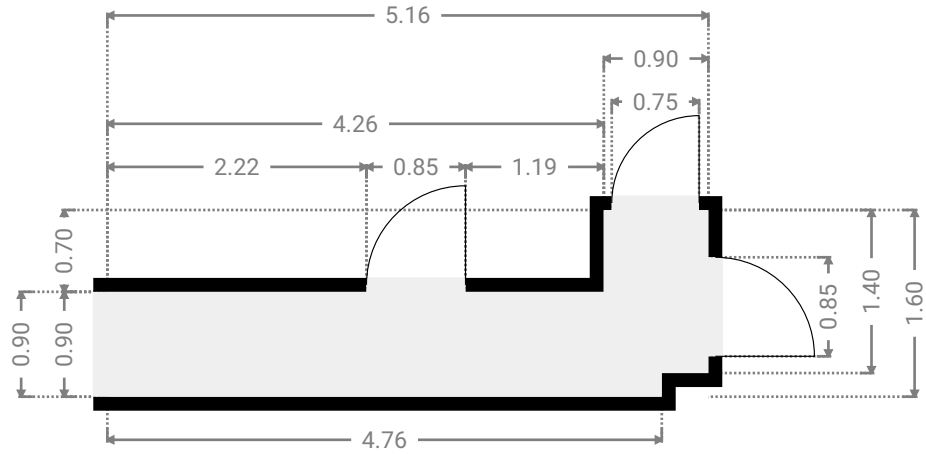
# FIDÈLES 10B

SURFACE TOTALE : 190.06 m<sup>2</sup> • SURFACE HABITABLE : 177.78 m<sup>2</sup> • ÉTAGES : 5 • PIÈCES : 17



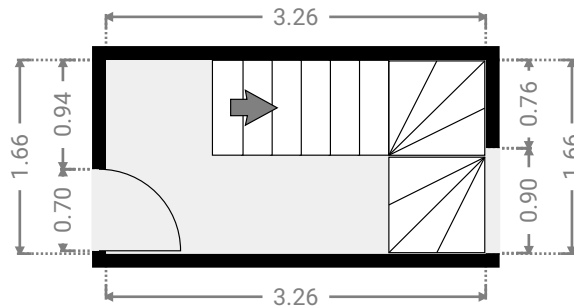
## ▼ Couloir 3e étage

LARGEUR : 5.16 m • LONGUEUR : 1.60 m  
SURFACE : 5.20 m<sup>2</sup> • PÉRIMÈTRE : 13.53 m

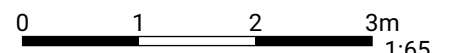


## ▼ Escalier 3e étage

LARGEUR : 3.26 m • LONGUEUR : 1.66 m  
SURFACE : 5.42 m<sup>2</sup> • PÉRIMÈTRE : 9.84 m



CETTE SUPERFICIE TOTALE CORRESPOND À L'ADDITION DES MESURES NETTES DE TOUTES LES PIÈCES, SANS COMPTER LES MURS, LES PASSAGES ENTRE LES PIÈCES ET LES GAINES TECHNIQUES



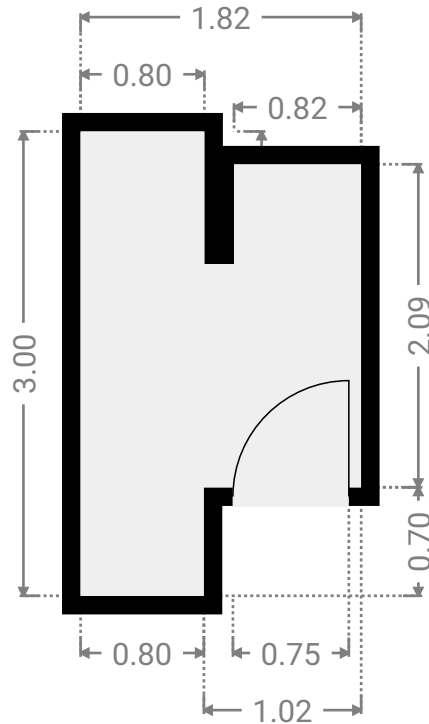
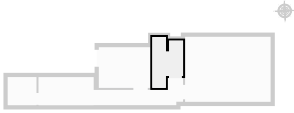
# FIDÈLES 10B

SURFACE TOTALE : 190.06 m<sup>2</sup> • SURFACE HABITABLE : 177.78 m<sup>2</sup> • ÉTAGES : 5 • PIÈCES : 17



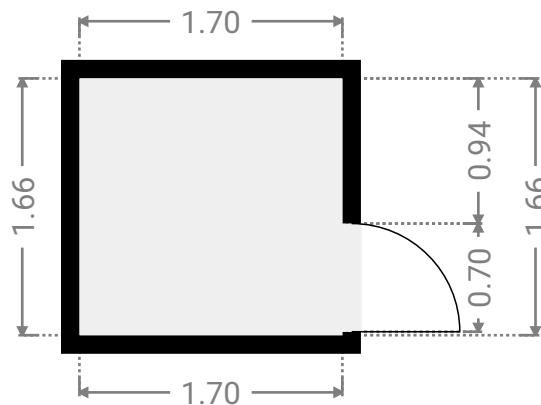
## ▼ S.D.D 3e étage

LARGEUR : 1.82 m • LONGUEUR : 3.00 m  
SURFACE : 4.40 m<sup>2</sup> • PÉRIMÈTRE : 10.93 m

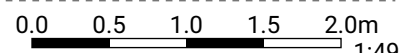


## ▼ W.C 3e étage

LARGEUR : 1.70 m • LONGUEUR : 1.66 m  
SURFACE : 2.83 m<sup>2</sup> • PÉRIMÈTRE : 6.73 m



CETTE SUPERFICIE TOTALE CORRESPOND À L'ADDITION DES MESURES NETTES DE TOUTES LES PIÈCES,  
SANS COMPTER LES MURS, LES PASSAGES ENTRE LES PIÈCES ET LES GAINES TECHNIQUES



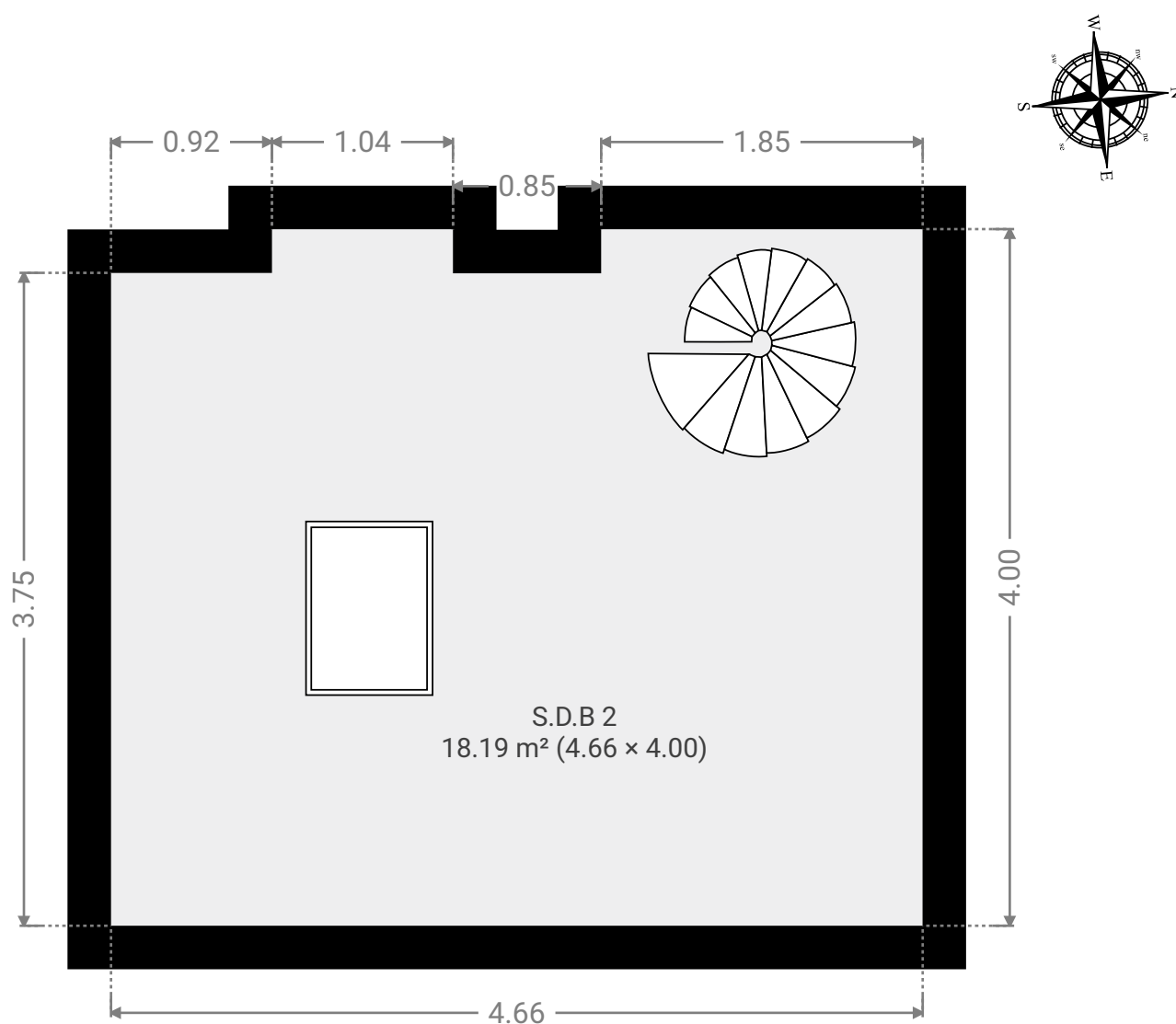
# FIDÈLES 10B

SURFACE TOTALE : 190.06 m<sup>2</sup> • SURFACE HABITABLE : 177.78 m<sup>2</sup> • ÉTAGES : 5 • PIÈCES : 17



## ▼ 4e étage

SURFACE TOTALE : 18.18 m<sup>2</sup> • SURFACE HABITABLE : 18.18 m<sup>2</sup> • PIÈCES : 1



CETTE SUPERFICIE TOTALE CORRESPOND À L'ADDITION DES MESURES NETTES DE TOUTES LES PIÈCES, SANS COMPTER LES MURS, LES PASSAGES ENTRE LES PIÈCES ET LES GAINES TECHNIQUES

0.0 0.5 1.0 1.5m

1:40



# FIDÈLES 10B

SURFACE TOTALE : 190.06 m<sup>2</sup> • SURFACE HABITABLE : 177.78 m<sup>2</sup> • ÉTAGES : 5 • PIÈCES : 17

## ▼ S.D.B 2 4e étage

LARGEUR : 4.66 m • LONGUEUR : 4.00 m  
SURFACE : 18.19 m<sup>2</sup> • PÉRIMÈTRE : 17.83 m

